

# SOLUTIONS DÉCLENCHEMENT DES PORTIQUES DE DÉTECTION DE RADIOACTIVITÉ

(ISDND – ISDD – UVE – Centres de traitement) Offre de services destinée aux industriels confrontés à un déclenchement des portiques de détection de radioactivité.

| Veolia Nuclear Solutions propose une solution complète pour répondre aux problématiques de déclenchement de portique.

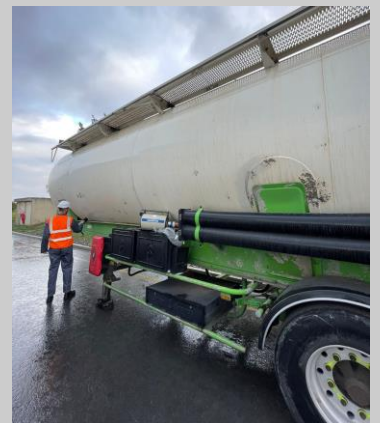
Notre offre s'articule autour de trois axes clefs :

- L' intervention sur le terrain,
- Le matériel de caractérisation mobile,
- Le laboratoire d'analyse en appui.

Nos compétences, notre savoir-faire, conjugués à notre réactivité de réponse, la maîtrise de la réglementation, et le respect de la confidentialité sont au cœur de la solution proposée.

| Offre de service : l'ensemble des prestations pour une solution

- Cartographie radiologique avec débit de dose et contrôle de la contamination
- Recherche géophysique de la source radioactive
- Identification des radionucléides
- Récupération de la source radiologique
- Réduction du volume de déchets affecté par la radioactivité
- Si nécessaire, les étapes complémentaires sont proposées :
  - Caractérisation de la source :
    - Activité radiologique par spectrométrie gamma mobile et par analyses en laboratoire
    - Nature physico chimique par analyses en Laboratoire
    - Masse, dimension, photographies, radioscopie par rayon X.
  - Prise d'échantillons et envoi au laboratoire
- Conditionnement adapté à la reprise de la source : entreposage provisoire pour décroissance ou enlèvement par l'Andra ou envoi vers d'autres exutoires (ISDD pou RNR)
- Conseil dans la gestion des déchets radioactifs
- Assistance pour établir les demandes préalables d'enlèvement destinées à l'Andra.



## Assurer la radioprotection de l'intervention :

- Conseil et expertise
- Affichage / Balisage / zone d'exclusion au public
- Permettre la poursuite de l'exploitation en toute sécurité radiologique
- Conseil dans le domaine de la radioprotection et de la caractérisation radiologique

## | Nos moyens de caractérisation sur site

**Chaînes de spectrométrie Gamma mobile :** NaI, CZT, et GeHP  
Cryo-cycle Falcon,

**Appareils de radiographie X**

**Radiamètres et contaminamètres :** Colibri, HDS-100, Ramgen-1, LB124, Alpha-E (radon)

**Accessoire de la mesure**

Caméra endoscopique



## | Laboratoire

### Techniques d'analyses radiologiques :

- Spectro alpha et gamma
- Scintillation liquide
- Comptage alpha, bêta, global



### Techniques d'analyses Physico-chimiques :

- Spectro de masse
- Chromatographies
- Spectro photomètre

## | Exemple de réalisation

### La problématique :

Recherche d'une source radioactive dans une benne après déclenchement de portique

### Les actions VNS :

- Localisation du déchet radioactif au sein du chargement,
- Identification de la source - une aiguille de Radium,
- Identification et quantification des radionucléides au sein du déchet radioactif,
- Reconditionnement du déchet dans le colis approprié,
- Assistance client pour le dossier d'acceptation de l'Andra en vue de son évacuation.

*Ils nous font confiance :* Paprec, SARP Industries, Ecopur, SARP IDF, REP ACCM, GRS Valtech ...



**CONTACT:** Richard SERINDAT, 06 19 61 74 19, [richard.serindat@veolia.com](mailto:richard.serindat@veolia.com) & Damien GERARD, 06 11 10 44 83, [damien.gerard2@veolia.com](mailto:damien.gerard2@veolia.com)